

Presentationseinhet DSP37UW-IP55

DSP37UW är presentationseinhet för utomhusbruk med klimat- och vandalskydd, gjord för extra tuffa miljöer.

DSP37UW har inbyggd ljusstark LCD/TFT-skärm med kraftfull styrdator samt komponenter för uppvärmning, kylning och kommunikation.

Presentationseinheten kan utrustas med högtalare som gör det möjligt för skylten att fungera som prator tillsammans med en extern tryckknapp.

Presentationseinheten monteras på vägg, stolpe eller under skärmtak.

Rekommenderad montering är liggande, men enkelsidig kan även monteras stående.

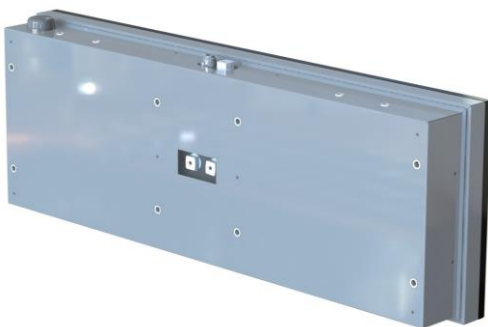




- Hållbar och robust konstruktion utförd i rostfri plåt och höghållfast aluminium



- Lättåtkomliga komponenter vid service och underhåll via öppningsbar frontlucka.



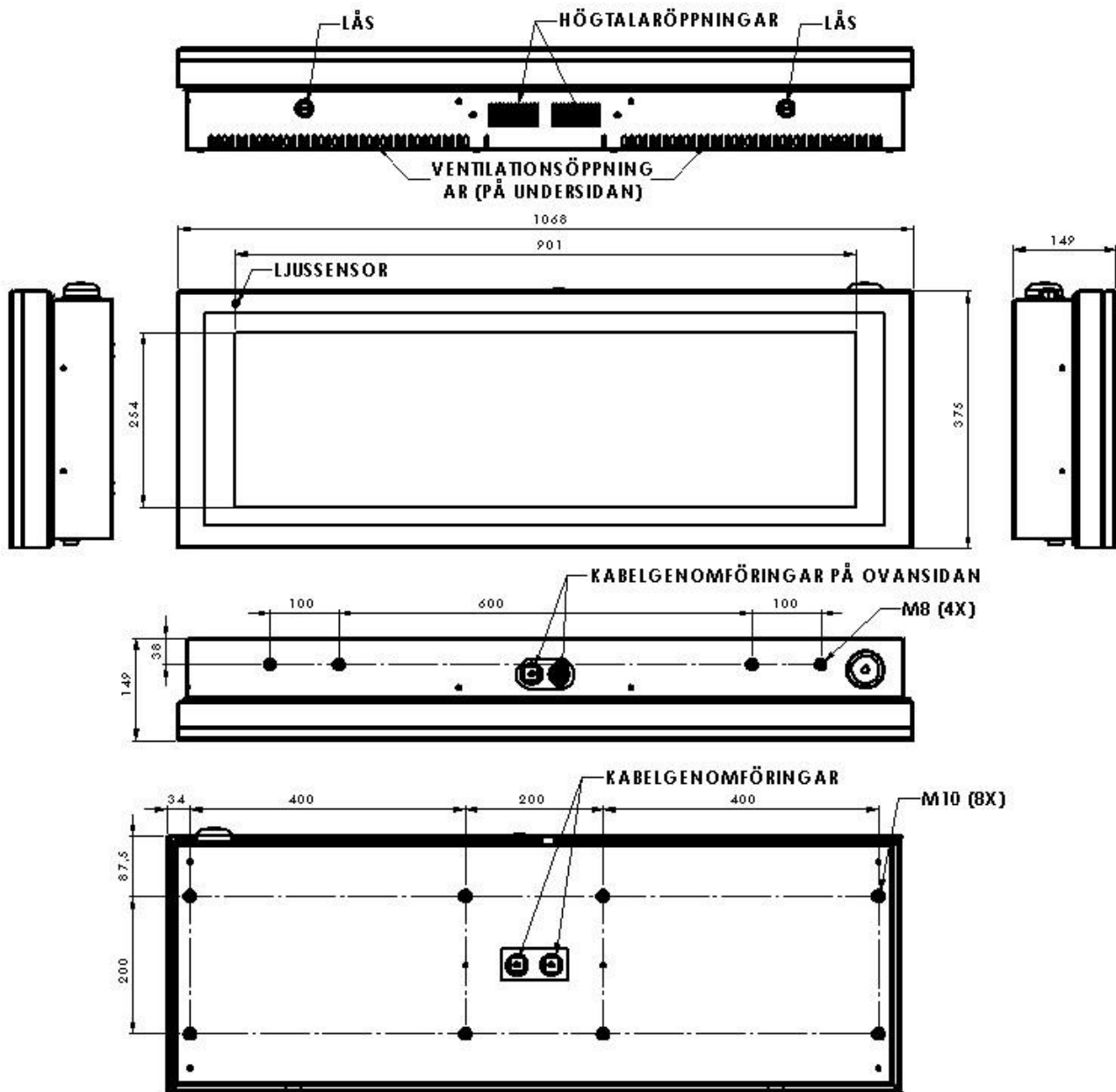
- Infästningspunkter på taket och rygg. Lämplig för montering på stolpe, vägg eller tak

Allmänna tekniska specifikationer

Egenskap	Värde/Beskrivning
Ytermått skylt (mm)	Enkel: 1068 x 375 x 149 För dubbelsidig variant monteras två enkelsidiga rygg mot rygg)
Vikt (kg)	35 (enkel) 80 (dubbel med fäste)
Montering (mm)	Skruvlängd 30 mm (max) Vid montering i nisch använd skruvar M8x40 inifrån eller motsvarande.
Material kapsling	Rostfritt stål och höghållfast aluminium
Ytbehandling (kapsling)	Pulverlack (kulör enligt kundens önskemål)
Korrosivitetsklass	C5-I
Skyddsglas	Säkerhetsglas som har följande egenskaper: <ul style="list-style-type: none">- Minst IK 9 klassning (IK10+ option)- IR skydd- UV-skydd- Antireflexbehandling- Extra härdad utsida för lättare sanering av klotter.
Klimatisering	Klimatiseringen styrs med hjälp av Tricontrol styrkort och sensorer som har manuellt justerbara parametrar för temperaturkontroll, fläkthastighet och även panelens ljusstyrka. Kylning regleras med fläktar. Uppvärmning regleras med värmeelement.
IP klassning	IP55
Drifttemperatur (omgivning)	-35°C to +40°C
Markspänning	230 VAC
Effektförbrukning skylt	Enkel: 255 W (max); 55W (normal drift)

Panelstorlek (tum)	37 Ultra Wide
Aktiv bildyta (mm)	901 x 254
Paneltyp	TFT LCD Module
Ljusstyrka (cd/m ²)	2500
Upplösning (pxl)	1920x540 / 540x1920
Bildformat	16:4,5
Panelkontrast	4000:1
Ytbehandling Panel	Anti-Glare, 3H
Livslängd Panel (timmar)	70 000
Orientering/ Montering	Liggande och stående
Betraktningvinkel	178 ⁰ (H), 178 ⁰ (V)
Driftövervakning och kommunikation	<ul style="list-style-type: none">- TriControl styrkort med hjälp av sensorer övervakar skyltens drift. Ljussensor reglerar ljusstyrkan på panelen efter rådande ljusförhållande. Vid dubbelsidig variant är individuell anpassning av sidorna är möjlig.- MPU (G) sensor signalerar om skylten blivit utsatt för fysiskt våld/intrång (option)- Blinksensor ger signal när panelen av någon anledning inte är i drift (option).- Skylten är förberedd för trådbunden och trådlös kommunikation efter kundens önskemål.
Övrigt (option)	<ul style="list-style-type: none">- Prator eller talsyntes kan anslutas till skylten- GPS- Fjärrövervakning av skylten

Viktiga mått



Monteringsalternativ

På vägg



På stolpe centrerat



På stolpe frånskjutet (flagga)



Montering på stolpe, centrerat eller frånskjutet monteras med samma flexibla fäste som anpassas efter monteringsbehov

